

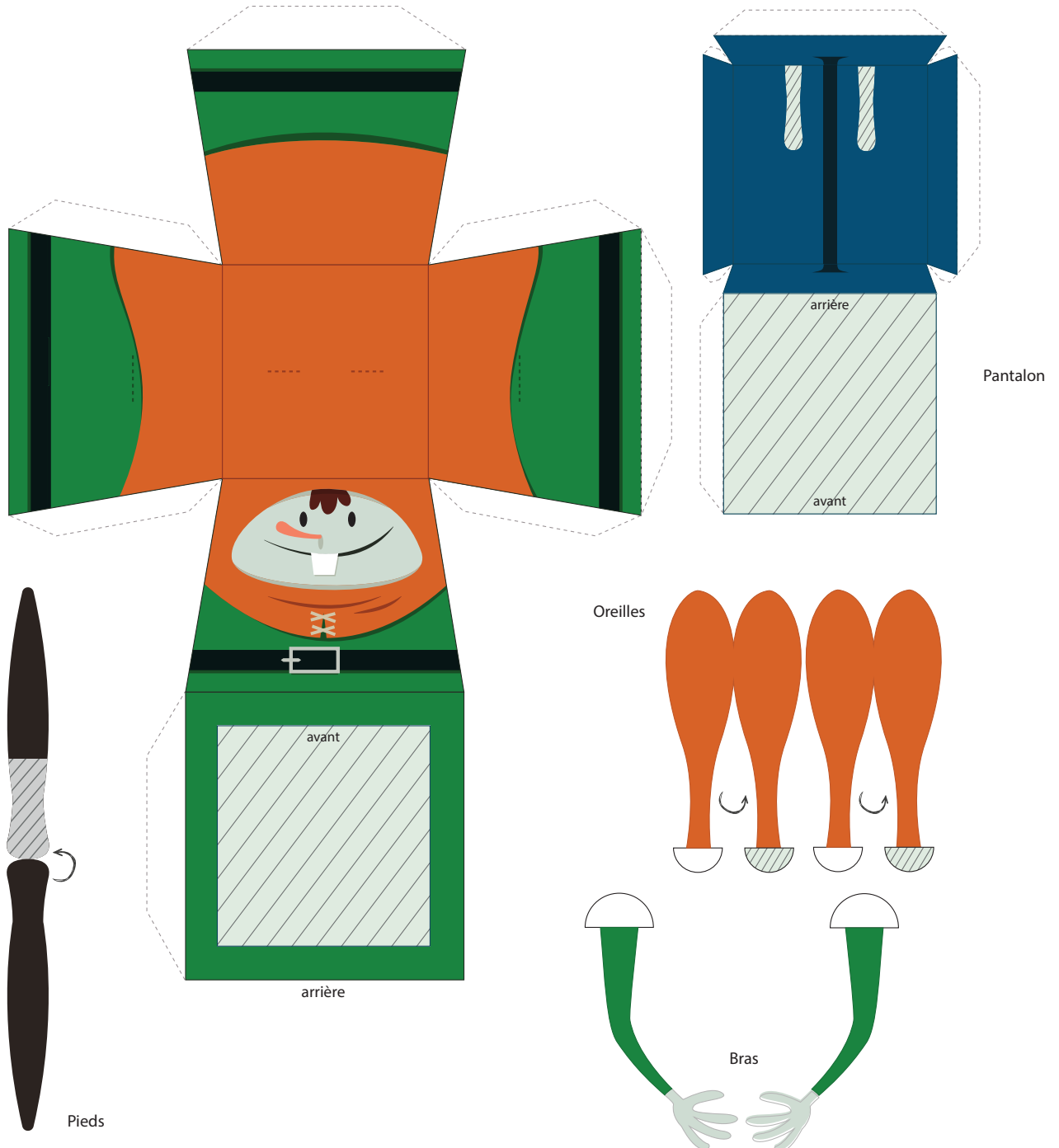
# PAPER TOY BLUE CARROT

## DIEGO LAPINOBOUCHON

TAILLE : TOUPETI - POIDS : RIKIKI.

ÂGE : FAUT PAS SE FIER AUX APPARENCES...

PARTICULARITÉ : COMPLICE INSÉPARABLE DU GÉANT LAPINOALÈZE. CERTAINS L'APPELLENT « L'ALTER DIEGO ».



### INSTRUCTIONS

1. Découpe les éléments à l'aide d'une paire de ciseaux puis plie les différentes faces en suivant les lignes.
2. Crée le corps divisé en deux parties (illustration centrale et le pantalon) en utilisant de la colle sur les languettes en pointillés. Colle-les ensemble en superposant les deux carrés rayés.
3. Crée les oreilles et les pieds en rabattant et en collant à chaque fois les 2 faces l'une contre l'autre.
4. Crée des encoches pour les bras et les oreilles en coupant les lignes en pointillés au cutter (demande à un adulte de t'aider). Insère les bras et les oreilles grâce aux languettes. N'oublie pas de mettre de la colle sur la languette rayée des oreilles avant de l'insérer dans la tête pour qu'elles tiennent droite.